

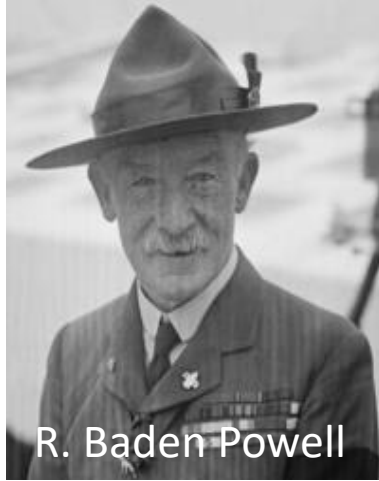
*Come lasciare la scuola ligure
migliore di come l'abbiamo trovata*

USR LIGURIA 19 OTTOBRE 2022

**Il RAV e il Sistema Nazionale di
Valutazione: indicazioni per la
nuova triennalità 2022-2025**



Come lasciare la scuola ligure migliore di come l'abbiamo trovata



R. Baden Powell



Etienne Gilson



Cattedrale di Burgos



Cattedrale
di Rouen



**Fare
del nostro
meglio**

**Fede e
geometria**
Cattedrale
di Colonia



USRLIGURIA
UFFICIO SCOLASTICO REGIONALE

Come lasciare la scuola ligure migliore di come l'abbiamo trovata



**L'Autovalutazione
come la Critica:
La Scuola valuta
se stessa così come
la Ragione giudica
se stessa**

Come lasciare la scuola ligure migliore di come l'abbiamo trovata



L. Cranach,
Martin Lutero,
Firenze, Galleria
degli Uffizi

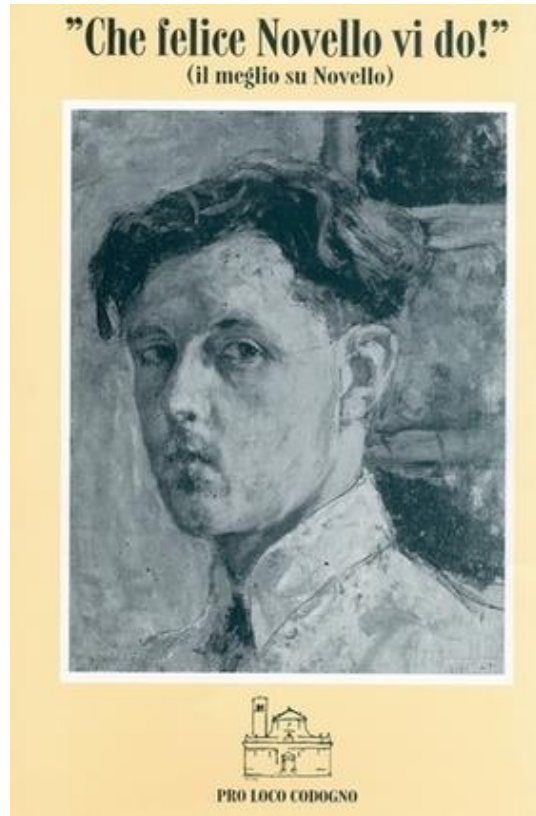


P. P. Rubens, S.
*Ignazio di
Loyola*, Genova,
Chiesa del Gesù



**Le radici culturali
dell'autovalutazione
nella tradizione
occidentale**

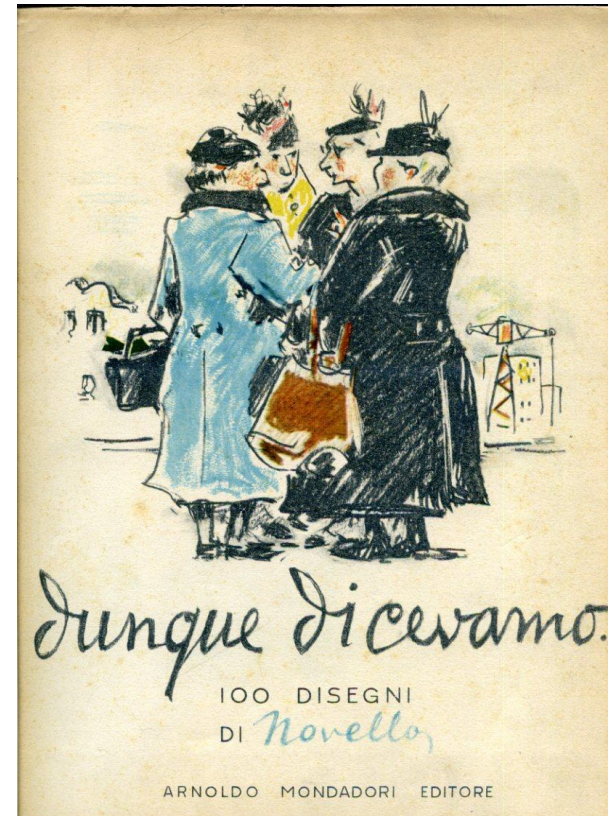
Come lasciare la scuola ligure migliore di come l'abbiamo trovata



*Dopo la
pandemia,
riprendiamo
il discorso*



USRLIGURIA
UFFICIO SCOLASTICO REGIONALE



*Come lasciare la scuola ligure
migliore di come l'abbiamo trovata*

RETE DI SCOPO «Valutazione e
Miglioramento» Formazione DS, docenti
*Percorso Prove INVALSI e data literacy: verso una didattica per
competenze;
Percorso Sportello Miglioramento, con connessioni anche a pratiche
concrete di Rendicontazione sociale.*

Come lasciare la scuola ligure migliore di come l'abbiamo trovata

Destinatari: 600 docenti di IT; MAT; EN del I e II ciclo

5 Snodi Erogatori: 120 docenti (40 IT; 40 MAT; 40 EN) in
formazione per ogni snodo

Incontro Iniziale di 3 h in plenaria per ogni Snodo

3 Laboratori da 4 h ciascuno per singoli gruppi disciplinari

7 h a distanza di ricerca e documentazione

3 h incontro finale

Come lasciare la scuola ligure migliore di come l'abbiamo trovata

Il percorso formativo “Sportello Miglioramento” ha creato un *core group* di n. 40 esperti su scala regionale in materia di valutazione e miglioramento in grado di offrire supporto tra pari a scuole che mostrino di essere in difficoltà in tema di valutazione e miglioramento.

Il percorso formativo si è configurato come una **ricerca-azione**; aspetti caratterizzanti del corso sono stati la **valutazione di sistema**, la **pianificazione strategica del miglioramento** e la **rendicontazione sociale**.

Come lasciare la scuola ligure migliore di come l'abbiamo trovata

Alcuni dati sui Nuclei Interni di valutazione (ricerca in corso):

- I NIV liguri oscillano tra 16 componenti max e 2 componenti minimo;
- Il 55% dei rispondenti dichiara di avere un coordinatore del NIV che non sia il DS. Il restante 45% NO
- Se c'è un coordinatore nel 69% dei casi è stato individuato dal DS
Per il 31% dei casi è stato individuato congiuntamente dal DS e da altri componenti del NIV

Come lasciare la scuola ligure migliore di come l'abbiamo trovata

I Nuclei Interni di valutazione(ricerca in corso)

- Il 59% dei docenti dei NIV ha seguito o sta seguendo corsi sull'autovalutazione delle/nelle scuole. Il 41% NO

- ATTIVITA' di maggior impegno per i NIV liguri

Nell'ordine: RAV – PdM - Rendicontazione sociale

In qualità di componente di NIV ha coinvolto altri docenti: SI68% NO32%

- All'interno della Sua Scuola quanto si parla di SNV?

ABBASTANZA 58% POCO 33% MOLTO 7% PER NIENTE 2%

*Come lasciare la scuola ligure
migliore di come l'abbiamo trovata*

E IL PNRR?



FUTURA  **LA SCUOLA
PER L'ITALIA DI DOMANI**



*Come lasciare la scuola ligure
migliore di come l'abbiamo trovata*

***Un esempio che consente di congiungere i
finanziamenti DM 170/2022 con la struttura
di RAV e PdM:***

Costituzione di reti verticali tra scuole
secondarie di II grado destinatarie di
finanziamenti e istituti comprensivi con
l'obiettivo di migliorare il consiglio orientativo e
monitorare i risultati a distanza